

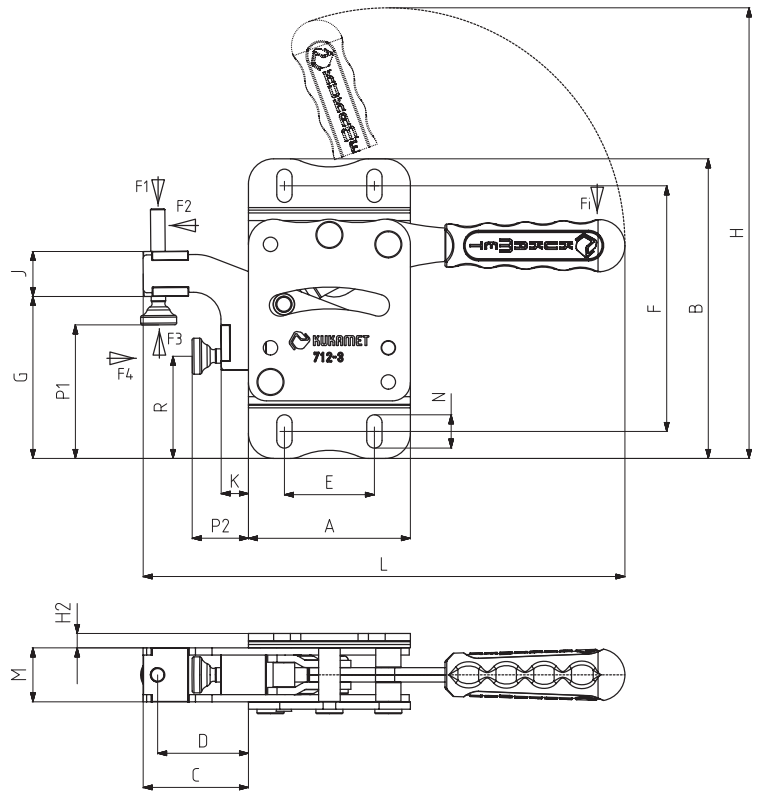


Modell Nr.	F1 (N)	F3 (N)	F3 (N)	F4 (N)	Fi		Gewicht (WEIGHT) (gr)
					Andruckkraft (YIELD) (F1:Fi)	Andruckkraft (YIELD) (F2:Fi)	
712-1	1000	1000	1000	1000	14:1	8:1	405
712-2	2000	2000	2000	2000	17:1	9:1	800
712-3	3000	3000	3000	3000	19:1	11:1	1670

F1 - F2 : Druckkraft (EXERTING FORCE) , F3 - F4 : Haltekraft (HOLDING CAPACITY) ,
Fi : Anwendungskraft (APPLIED FORCE)



Befestigungsart : mit waagrechtem Fuß
Body Mounting Base: Horizontal



Modell Nr.	A	B	C	D	E	F	G	H	H2	J	K	L	M	N	P1 Min.	P1 Max.	P2 Min.	P2 Max.	R
712-1	56	106,5	38	32,5	40	84,5 - 91,5	58,5	164,5	8	15	10	173	16	5,5 x 9	31,5	49,5	19	37	37
712-2	75	136,5	48	41	50	106,5 - 119,5	75	209	9	20	12	223	20	6,5 x 13	47	64	22	39	47,5
712-3	90	166,5	58	50	50	126,5 - 146,5	90	250	10	25	15	268	30	8,5 x 18,5	51	77	28	54	57



Modell Nr.	Schwarz (BLACK)	F1 (N)	F3 (N)	Fi	Gewicht (WEIGHT) (gr)
				Andruckkraft (YIELD) (F1:Fi)	
811-1	B811-.....	1000	2500	27:1	700
811-2	B811-.....	3500	4500	36:1	1060
811-3	B811-.....	4000	6000	38:1	1600

F1 : Druckkraft (EXERTING FORCE), F3 : Haltekraft (HOLDING CAPACITY),
Fi : Anwendungskraft (APPLIED FORCE)



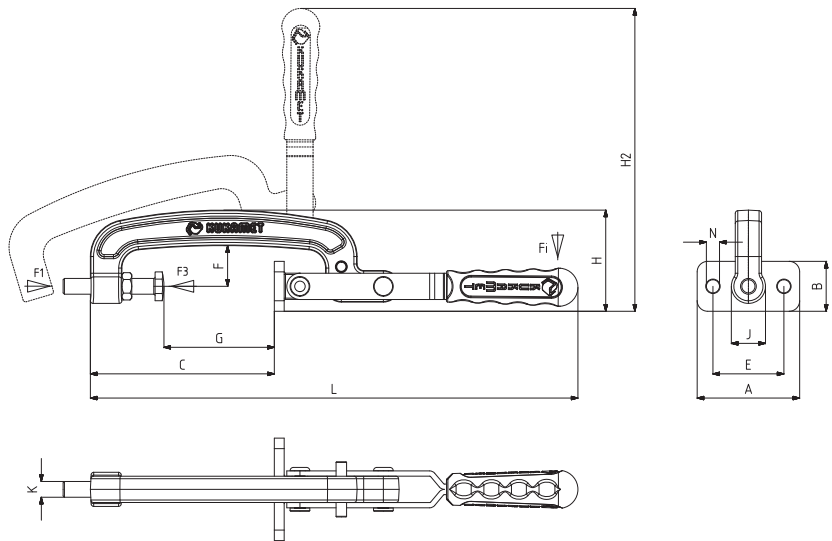
Befestigungsart : mit waagrechtm Fuß
Body Mounting Base: Horizontal

Produkteigenschaften;

Die Produkte sind sehr widerstandsfähig und somit auch für den Gebrauch bei schweren Einsätzen geeignet. Die Klemmbacken wurden aus warm geschmiedetem Stahl hergestellt. Die anderen Teile sind aus Qualitätsstahl gefertigt und für Korrosionsbeständigkeit galvanisch verzinkt.

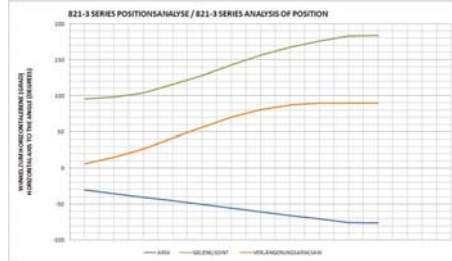
Features of product;

The products are strenght and suitable for heavy duty. Clamping jaw made of hot forged steel. The other parts made of steel material and coated galvanized for corrosion resistance.



Modell Nr.	A	B	C	D	E	F	G Min.	G Max.	H	H2	J	K	L	M	N
811-1	58	38	77		40	24	23	50	60	204	16	8	282		Ø 8
811-2	68	38	110		45	28	46	80	69	217	20	10	330		Ø 8
811-3	78	38	140		54	31	53	100	77	230	26	12	372		Ø 10

821

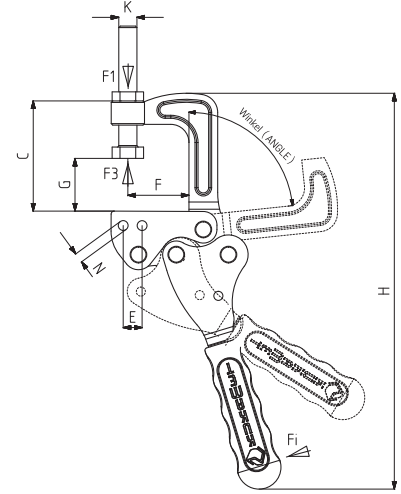


Produkteigenschaften;
Die Produkte sind sehr widerstandsfähig und somit auch für den Gebrauch bei schweren Einsätzen geeignet. Die Klemmbacken wurden aus warm geschmiedetem Stahl hergestellt. Die anderen Teile sind aus Qualitätsstahl gefertigt und für Korrosionsbeständigkeit galvanisch verzinkt.

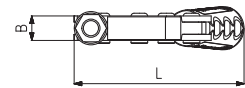
Features of product;
The products are strenght and suitable for heavy duty. Clamping jaw made of hot forged steel. The other parts made of steel material and coated galvanizd for corrosion resistance.

Modell Nr.	Schwarz (BLACK)	F1 (N)	F3 (N)	Fi	Winkel (ANGLE) (± 5 °)	Gewicht (WEIGHT) (gr)
				Andruckkraft (YIELD) (F1:F1)		
821-2	B821-.....	3500	4000	9:1	85°	810

F1 : Druckkraft (EXERTING FORCE) , F3 : Haltekraft (HOLDING CAPACITY) ,
Fi : Anwendungskraft (APPLIED FORCE)



Befestigungsart : mit senkrechtem Fuß
Body Mounting Base: Vertical



Modell Nr.	A	B	C	D	E	F	G min.	G max.	H	J	K	L	M	N
821-2		15	72		12.5	31	0	50	261		12	107		6.5

822

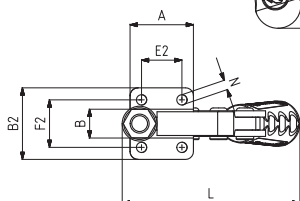
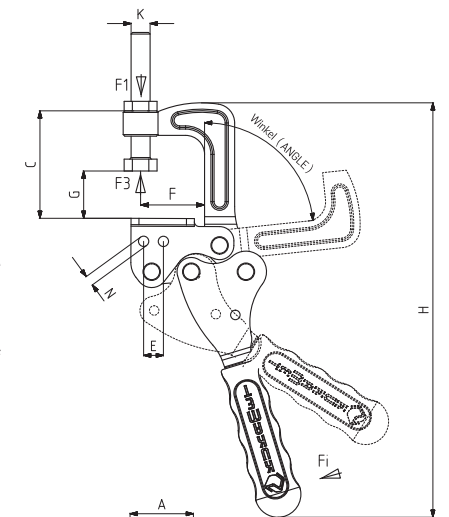


Produkteigenschaften;
Die Produkte sind sehr widerstandsfähig und somit auch für den Gebrauch bei schweren Einsätzen geeignet. Die Klemmbacken wurden aus warm geschmiedetem Stahl hergestellt. Die anderen Teile sind aus Qualitätsstahl gefertigt und für Korrosionsbeständigkeit galvanisch verzinkt.

Features of product;
The products are strenght and suitable for heavy duty. Clamping jaw made of hot forged steel. The other parts made of steel material and coated galvanizd for corrosion resistance.

Modell Nr.	Schwarz (BLACK)	F1 (N)	F3 (N)	Fi	Winkel (ANGLE) (± 5 °)	Gewicht (WEIGHT) (gr)
				Andruckkraft (YIELD) (F1:F1)		
822-2	B822-.....	3500	4000	9:1	85°	830

F1 : Druckkraft (EXERTING FORCE) , F3 : Haltekraft (HOLDING CAPACITY) ,
Fi : Anwendungskraft (APPLIED FORCE)



Befestigungsart : mit waagrechtem Fuß
Body Mounting Base: Horizontal

Modell Nr.	A	B	B2	C	D	E	E2	F	F2	G min.	G max.	H	J	K	L	M	N
822-2	40	15	45	68		12.5	25.5	31	30	0	50	261		12	107		6.5





Modell Nr.	Schwarz (BLACK)	F1 (N)	Gewicht (WEIGHT) (gr.)
831-2	B831-.....	8000	1610
831-3	B831-.....	8000	2300

F1 : Druckkraft (EXERTING FORCE)



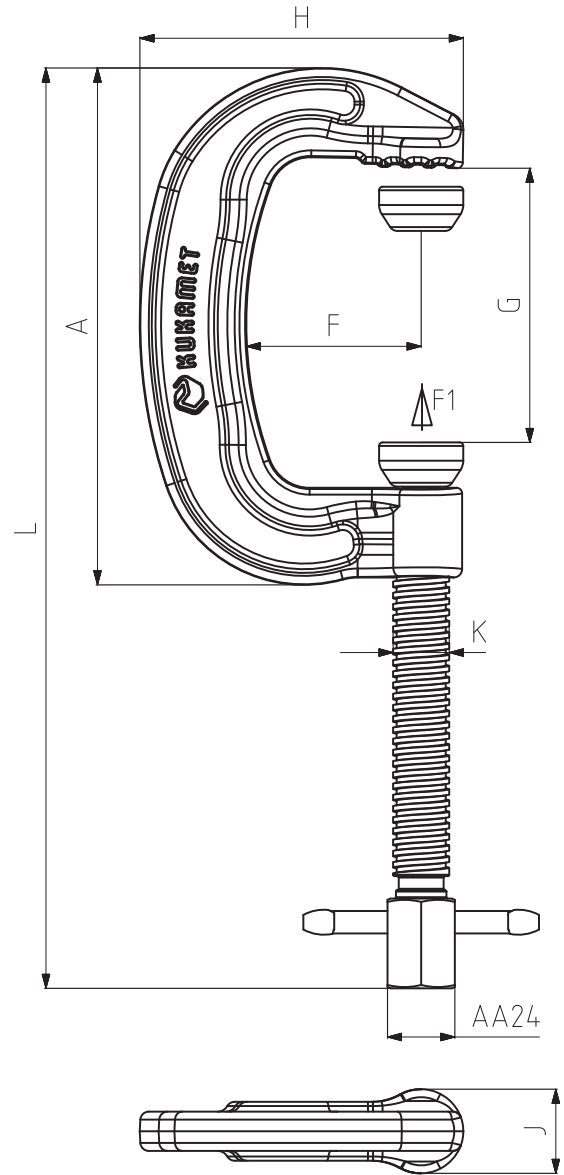
Befestigungsart : mit waagrechtm Fuß
Body Mounting Base: Horizontal

Produkteigenschaften;

Die Produkte sind sehr widerstandsfähig und somit auch für den Gebrauch bei schweren Einsätzen geeignet. Die Klemmbacken wurden aus warm geschmiedetem Stahl hergestellt und das Gewinde gerollt. Die anderen Teile sind aus Qualitätsstahl gefertigt und für Korrosionsbeständigkeit galvanisch verzinkt.

Features of product;

The products are strenght and suitable for heavy duty. Clamping jaw made of hot forged steel. The other parts made of steel material and coated galvanized for corrosion resistance.



Modell Nr.	A	F	G Min.	G Max.	H	J	K	L Min.	L Max.
831-2	184	62	0	90	115	30	TR20	235	325
831-3	257	73,6	0	140	139	30	TR20	300	440

6011



PNEUMATISCHER SCHWENKSPANNER - QUADRATISCHES GEHÄUSE

- Der Zylinder ist doppelt wirkend und magnetisch
- Der Grundkörper wurde aus hochfestem Aluminium hergestellt und gegen Korrosion eloxiert.
 - Die Kolbenstange wurde gegen Verschleiß und Korrosion hart-verchromt und poliert.
 - Der Kolbenstange wird durch den Schutzadapter vor Schweißspritzern und Außenwirkungen geschützt.
 - Die Endlagenabfrage der Kolbenposition kann durch Sensoren vom Typ "T" und "C", die an den Nuten des Grundkörpers angebracht werden, erfolgen.

Zubehör: (nicht im Lieferumfang erhalten)

- 1-) Kolben mit Schutzadapter (6010-5)
- 2-) Spannarm für den Schutzadapter (6010-6)
- 3-) Druckteil (911, 912, 913, 914, 915, 916)

PNEUMATIC SWING CLAMP - SQUARE BODY

- Cylinder is double acting and magnetic.
- The body is made of strength aluminum. Anodised for Corrosion resistance.
- The piston rod is hard chrome plated and shapely polished for to high wear resistance and corrosion resistance.
- Piston rod, protected against welding spatter and external factors through the protection adapter.
- There are slots on the body, according to T type and C type sensors, for monitoring the position of piston.

Accessories : (not included in the price)

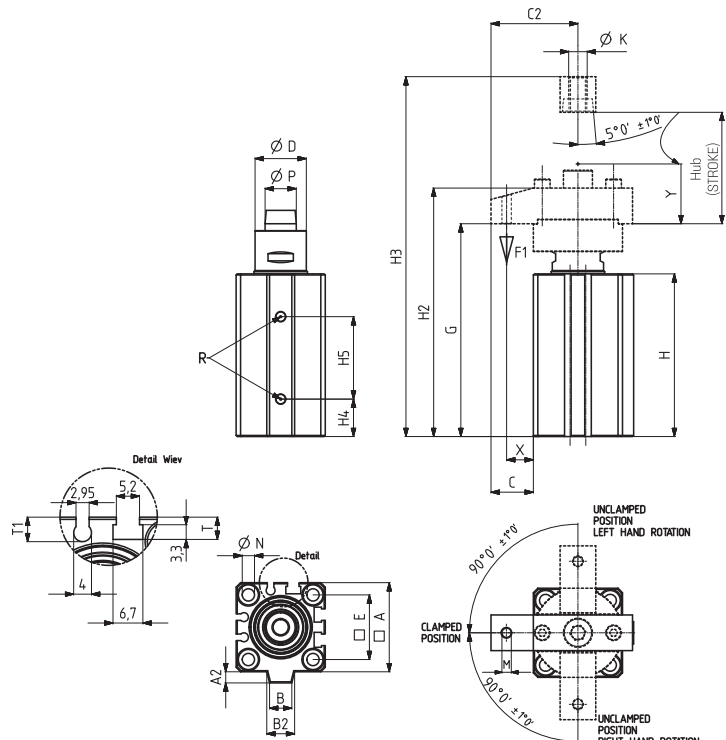
- 1-) Piston rod protection adapter. (6010-5)
- 2-) Squeezing arm for protection adapter (6010-6)
- 3-) Squeeze part (911,912,913,914,915,916)

Modell Nr.	F1 (N)	Vn (dm ³)	Hub (STROKE)	Gewicht (WEIGHT) (gr)	BAR
6011 - 25R	200	0,1	24	350	6
6011 - 25L	200	0,1	24	350	6
6011 - 32R	300	0,23	25	560	6
6011 - 32L	300	0,23	25	560	6
6011 - 40R	600	0,4	25	770	6
6011 - 40L	600	0,4	25	770	6
6011 - 50R	900	0,96	39	1160	6
6011 - 50L	900	0,96	39	1160	6

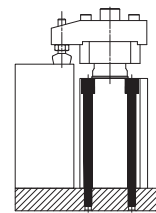
F1 : Druckkraft (EXERTING FORCE)

Vn ,der Luftverbrauch für eine doppelte Bewegung bei einem Druck von 6 bar (Vn ,AIR CONSUMPTION PER DOUBLE STROKE IN dm³ AT 6 BAR)

Achtung: Verwenden Sie ausschließlich gefilterte und geölte Luft.
Note: Operate only with filtered and lubricated air.



Montagemöglichkeiten
Mounting options



- Montage von oben durch die Bohrungen auf dem Gehäuse mit den Innensechskantschrauben (DIN 912)
- Mounting from above with socket bolt (DIN 912) through to holes on the body.

Modell Nr.	A	A2	B	B2	C	C2	D	E	G	H	H2	H3	H4	H5	K	M	N	P	R	T	T1	X	Y	Kolben Ø
6011 - 25R	40	5	10	12,5	19	39	23	29	96,5	73	112,5	136,5	16	42,5	M8	M5	5,5	14	M5	5	5,5	12	12	25
6011 - 25L	40	5	10	12,5	19	39	23	29	96,5	73	112,5	136,5	16	42,5	M8	M5	5,5	14	M5	5	5,5	12	12	25
6011 - 32R	45	4,5	14,5	16,5	32,5	55	29	34	115	82,5	137	173	21	48	M10	M8	5,5	16	G1/8	4,5	5,5	22,5	12	32
6011 - 32L	45	4,5	14,5	16,5	32,5	55	29	34	115	82,5	137	173	21	48	M10	M8	5,5	16	G1/8	4,5	5,5	22,5	12	32
6011 - 40R	55	5	19,5	24	27,5	55	29	40	115	82,5	137	173	21	48	M10	M8	5,5	16	G1/8	6,5	7	17,5	12	40
6011 - 40L	55	5	19,5	24	27,5	55	29	40	115	82,5	137	173	21	48	M10	M8	5,5	16	G1/8	6,5	7	17,5	12	40
6011 - 50R	64	6	20	23	43	75	37	50	149	107	174	227	25	65,5	M12	M10	6,5	20	G1/4	6	6,5	33	20	50
6011 - 50L	64	6	20	23	43	75	37	50	149	107	174	227	25	65,5	M12	M10	6,5	20	G1/4	6	6,5	33	20	50

Hinweis: Schwenkspanner können nur bei dem "Y" Hub spannen.
Note: Swing clamps can squeezing only during the "Y" stroke.

6012



Modell Nr.	F1 (N)	Vn (dm ³)	Hub (STROKE)	Gewicht (WEIGHT) (gr)	BAR
6012 - 25R	170	0,15	27	600	6
6012 - 25L	170	0,15	27	600	6
6012 - 32R	270	0,28	30	700	6
6012 - 32L	270	0,28	30	700	6
6012 - 40R	450	0,47	30	920	6
6012 - 40L	450	0,47	30	920	6
6012 - 50R	700	0,76	31	1000	6
6012 - 50L	700	0,76	31	1000	6

F1 : Druckkraft (EXERTING FORCE)

Vn ,der Luftverbrauch für eine doppelte Bewegung bei einem Druck von 6 bar (Vn ,AIR CONSUMPTION PER DOUBLE STROKE IN dm³ AT 6 BAR)

Achtung: Verwenden Sie ausschließlich gefilterte und geölte Luft.
Note: Operate only with filtered and lubricated air.



PNEUMATISCHER SCHWENKSPANNER - BLOCK GEHÄUSE

- Der Zylinder ist doppelt wirkend und magnetisch
- Der Grundkörper wurde aus hochfestem Aluminium hergestellt und gegen Korrosion eloxiert.
 - Die Kolbenstange wurde gegen Verschleiß und Korosion hart-verchromt und poliert.
 - Der Kolbenstange wird durch den Schutzadapter vor Schweißspritzern und Außenwirkungen geschützt.
 - Die Endlagenabfrage der Kolbenposition kann durch Sensoren vom Typ "T" und "C", die an den Nuten des Grundkörpers angebracht werden, erfolgen.

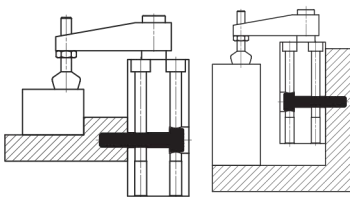
- Zubehör: (nicht im Lieferumfang erhalten)
- 1-) Spannarm (6010-1)
 - 2-) Andrückteil (911, 912, 913, 914, 915, 916)

PNEUMATIC SWING CLAMP - BLOCK BODY

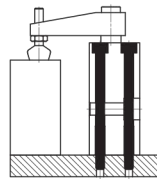
- Cylinder is double acting and magnetic.
- The body is made of strength aluminum. Anodised for Corrosion resistance.
- The piston rod is hard chrome plated and shapely polished for to high wear resistance and corrosion resistance.
- There are slots on the body, according to T type sensors, for monitoring the position of piston.

- Accessories : (not included in the price)
- 1-) Squeezing arm (6010-1)
 - 2-) Squeeze part (911,912,913,914,915,916)

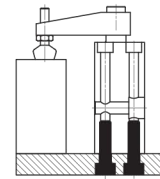
Montagemöglichkeiten
Mounting options



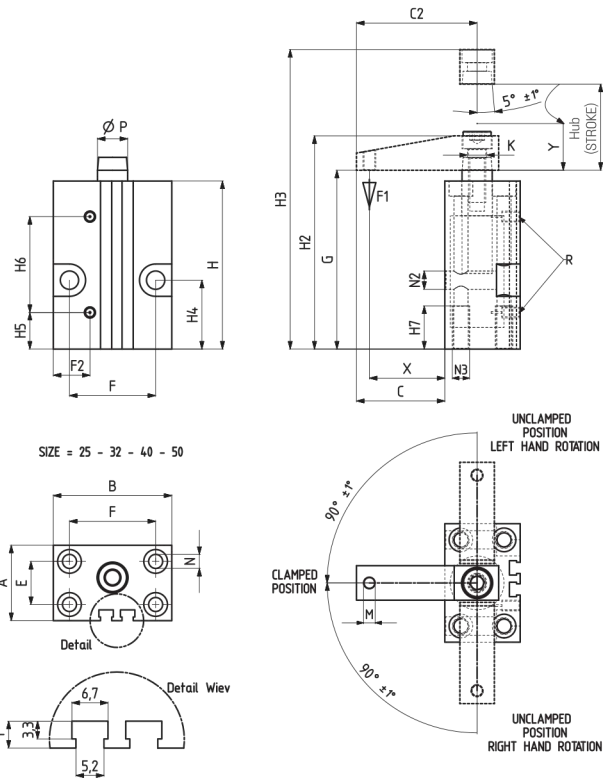
- 1- Montage durch die Bohrungen an der Vorder- und Hinterseite des Gehäuses.**
1- Mounting through to holes on the front and rear surface of body.



- 2- Montage von oben durch die Bohrungen auf dem Gehäuse mit den Innensechskantschrauben (DIN 912)**
2- Mounting from above with socket bolt (DIN 912) through to holes on the top surface of body



- 3- Montage durch die Bohrungen an der Unterseite des Gehäuses**
3- Mounting through to tapped holes on the lower surface of body.



Modell Nr.	A	B	C	C2	E	F	F2	G	H	H2	H3	H4	H5	H6	H7	K	M	N	N2	N3	P	R	T	X	Y	Kolben Ø
6012 - 25R	35	55	41	56	20	40	17	84	80	100	127	32	16	46	20	M8	M6	6,5	8,5	M8	14	M5	5	35	12	25
6012 - 25L	35	55	41	56	20	40	17	84	80	100	127	32	16	46	20	M8	M6	6,5	8,5	M8	14	M5	5	35	12	25
6012 - 32R	45	60	49	69	30	45	18	100	92	119	149	43	21	52	20	M8	M8	6,5	8,5	M8	16	G1/8	6,5	40	12	32
6012 - 32L	45	60	49	69	30	45	18	100	92	119	149	43	21	52	20	M8	M8	6,5	8,5	M8	16	G1/8	6,5	40	12	32
6012 - 40R	55	70	54	79	37	52	22	100	92	119	149	40	21	52	25	M8	M8	8,5	8,5	M10	16	G1/8	7,5	45	12	40
6012 - 40L	55	70	54	79	37	52	22	100	92	119	149	40	21	52	25	M8	M8	8,5	8,5	M10	16	G1/8	7,5	45	12	40
6012 - 50R	65	85	58,5	90	46	66	25	106	104	132	163	47	27	53,5	30	M10	M12	8,5	10,5	M10	20	G1/8	6	48,5	15	50
6012 - 50L	65	85	58,5	90	46	66	25	106	104	132	163	47	27	53,5	30	M10	M12	8,5	10,5	M10	20	G1/8	6	48,5	15	50

Hinweis: Schwenkspanner können nur bei dem "Y" Hub spannen.
Note: Swing clamps can squeezing only during the "Y" stroke.

6013



Modell Nr.	F1 (N)	Vn (dm ³)	Hub (STROKE)	Gewicht (WEIGHT)(gr)	BAR
6013 - 25R	170	0,14	26	450	6
6013 - 25L	170	0,14	26	450	6
6013 - 32R	270	0,28	30	500	6
6013 - 32L	270	0,28	30	500	6
6013 - 40R	450	0,47	30	700	6
6013 - 40L	450	0,47	30	700	6
6013 - 50R	700	0,74	30	850	6
6013 - 50L	700	0,74	30	850	6

F1 : Druckkraft (EXERTING FORCE)

Vn ,der Luftverbrauch für eine doppelte Bewegung bei einem Druck von 6 bar (Vn ,AIR CONSUMPTION PER DOUBLE STROKE IN dm³ AT 6 BAR)

Achtung: Verwenden Sie ausschließlich gefilterte und geölte Luft.

Note: Operate only with filtered and lubricated air.

PNEUMATISCHER SCHWENKSPANNER - RUNDES GEHÄUSE

- Der Zylinder ist doppelt wirkend und magnetisch
- Der Grundkörper wurde aus hochfestem Aluminium hergestellt und gegen Korrosion eloxiert.
- Die Kolbenstange wurde gegen Verschleiß und Korrosion hart-verchromt und poliert.
- Der Kolbenstange wird durch den Schutzadapter vor Schweißspritzern und Außenwirkungen geschützt.

Zubehör: (nicht im Lieferumfang erhalten)

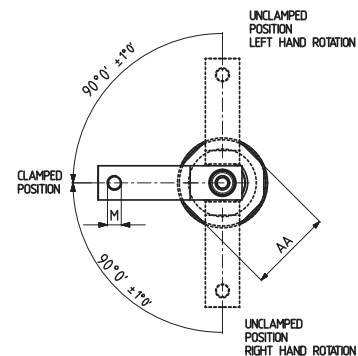
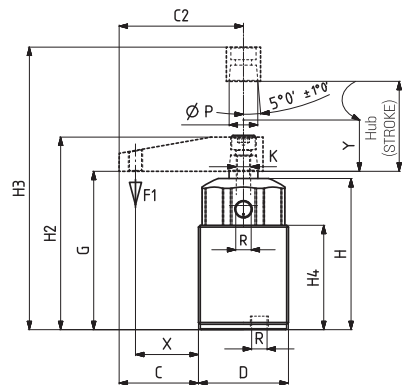
- 1-) Spannarm (6010-1)
- 2-) Verbindungsmutter (6010-3)
- 3-) Verbindungsflansch (6010-4)
- 4-) Andrückteil (911, 912, 913, 914, 915, 916)

PNEUMATIC SWING CLAMP - ROUND BODY

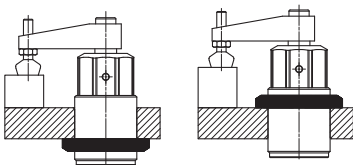
- Cylinder is double actin.
- The body is made of strength aluminum. Anodised for Corrosion resistance.
- The piston rod is hard chrome plated and shapely polished for to high wear resistance and corrosion resistance.

Accessories : (not included in the price)

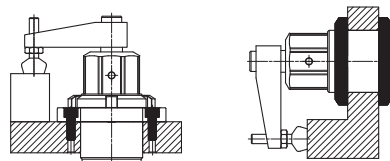
- 1-) Squeezing arm (6010-1)
- 2-) Connection nut (6010-3)
- 3-) Connection flange (6010-4)
- 4-) Squeeze part (911,912,913,914,915,916)



Montagemöglichkeiten
Mounting options



1- Montage mit Verbindungsmutter (6010-3)
1- Mounting with connection nut



2- Montage mit Verbindungsflansch (6010-4)
2- Mounting with connection flange

Modell Nr.	AA	C	C2	D	G	H	H2	H3	H4	K	M	P	R	X	Y	Kolben Ø
6013 - 25R	36	36	56	M 40 x 1,5	75	72	91	117	49	M8	M6	14	M5	30	12	25
6013 - 25L	36	36	56	M 40 x 1,5	75	72	91	117	49	M8	M6	14	M5	30	12	25
6013 - 32R	46	44	69	M 50 x 1,5	87	84	105	136	58	M8	M8	16	G1/8	35	15	32
6013 - 32L	46	44	69	M 50 x 1,5	87	84	105	136	58	M8	M8	16	G1/8	35	15	32
6013 - 40R	50	51,5	79	M 55 x 1,5	87	84	106	136	58	M8	M8	16	G1/8	42,5	15	40
6013 - 40L	50	51,5	79	M 55 x 1,5	87	84	106	136	58	M8	M8	16	G1/8	42,5	15	40
6013 - 50R	60	57,5	90	M 65 x 1,5	92	89	118	148	65	M10	M12	20	G1/8	47,5	22	50
6013 - 50L	60	57,5	90	M 65 x 1,5	92	89	118	148	65	M10	M12	20	G1/8	47,5	22	50

Hinweis: Schwenkspanner können nur bei dem "Y" Hub spannen.

Note: Swing clamps can squeezing only during the "Y" stroke.

6014



Modell Nr.	F1 (N)	Vn (dm ³)	Hub (STROKE)	Gewicht (WEIGHT)(gr)	BAR
6014 - 25R	170	0,15	27	500	6
6014 - 25L	170	0,15	27	500	6
6014 - 32R	270	0,28	30	700	6
6014 - 32L	270	0,28	30	700	6
6014 - 40R	450	0,47	30	800	6
6014 - 40L	450	0,47	30	800	6
6014 - 50R	700	0,78	32	920	6
6014 - 50L	700	0,78	32	920	6

F1 :Druckkraft (EXERTING FORCE)

Vn ,der Luftverbrauch für eine doppelte Bewegung bei einem Druck von 6 bar (Vn ,AIR CONSUMPTION PER DOUBLE STROKE IN dm³ AT 6 BAR)

Achtung: Verwenden Sie ausschließlich gefilterte und geölte Luft.
Note: Operate only with filtered and lubricated air.



PNEUMATISCHE SCHWENKSPANNER-FLANSCHVERSION

- Der Zylinder ist doppelt wirkend und magnetisch
- Der Grundkörper wurde aus hochfestem Aluminium hergestellt und gegen Korrosion eloxiert.
- Die Kolbenstange wurde gegen Verschleiß und Korosion hart-verchromt und poliert.
- Die mechanischen Teile sind aus Qualitätsstahl gefertigt und brüniert.

Zubehör: (nicht im Lieferumfang erhalten)

- 1-) Spannarm (6010-1)
- 2-) Verbindungsmutter (6010-3)
- 3-) Verbindungsflansch (6010-4)
- 4-) Andrückteil (911, 912, 913, 914, 915, 916)

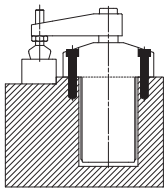
PNEUMATIC SWING CLAMP - BODY WITH FLANGE CONNECTION

- Cylinder is double acting
- The body is made of strength aluminum. Anodised for Corrosion resistance.
- The piston rod is hard chrome plated and shapely polished for to high wear resistance and corrosion resistance.

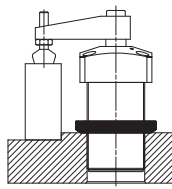
Accessories : (not included in the price)

- 1-) Squeezing arm (6010-1)
- 2-) Connection nut (6010-3)
- 3-) Connection flange (6010-4)
- 4-) Squeeze part (911,912,913,914,915,916)

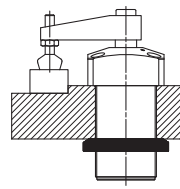
Montagemöglichkeiten
Mounting options



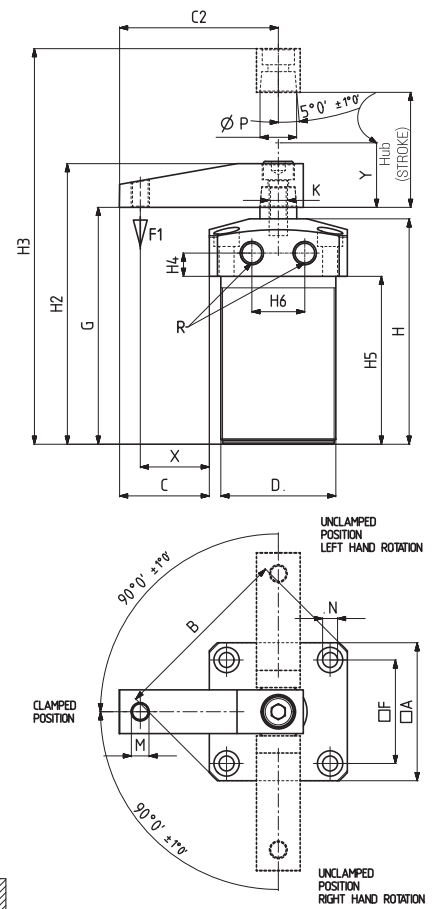
1- Montage von oben durch die Flansch mit den Innensechskantschrauben (DIN 912)
1- Mounting from above with imbus bolt through the flange



2- Das Gehäuse in eine Gewindebohrung schrauben und mit der Verbindungsmutter festziehen.
2- By screwing the body into a tapped hole and mounting with connection nut.



3- Das Gehäuse in eine Bohrung einsetzen und mit Verbindungsmutter von oben und unten festziehen.
3- By inserting the body into a plain hole and Mounting with connection nuts, from above and from below.



Modell Nr.	A	B	C	C2	D	F	G	H	H2	H3	H4	H5	H6	K	M	ØN	P	R	X	Y	Kolben Ø
6014 - 25R	50	66	31	56	M 40 x 1,5	37	92	87	108	135	11,5	62	21	M8	M6	5,5	14	M5	25	12	25
6014 - 25L	50	66	31	56	M 40 x 1,5	37	92	87	108	135	11,5	62	21	M8	M6	5,5	14	M5	25	12	25
6014 - 32R	60	80	39	69	M 50 x 1,5	45	103	100	122	152	10	73	23	M8	M8	6,5	16	G1/8	30	12	32
6014 - 32L	60	80	39	69	M 50 x 1,5	45	103	100	122	152	10	73	23	M8	M8	6,5	16	G1/8	30	12	32
6014 - 40R	65	85	46,5	79	M 55 x 1,5	50	103	100	122	152	10	73	26	M8	M8	6,5	16	G1/8	37,5	12	40
6014 - 40L	65	85	46,5	79	M 55 x 1,5	50	103	100	122	152	10	73	26	M8	M8	6,5	16	G1/8	37,5	12	40
6014 - 50R	75	100	52,5	90	M 65 x 1,5	58	110	107	136	168	10,5	80	32	M10	M12	8,5	20	G1/8	42,5	15	50
6014 - 50L	75	100	52,5	90	M 65 x 1,5	58	110	107	136	168	10,5	80	32	M10	M12	8,5	20	G1/8	42,5	15	50

Hinweis: Schwenkspannera können nur bei dem "Y" Hub spannen.
Note: Swing clamps can squeezing only during the "Y" stroke.

6015

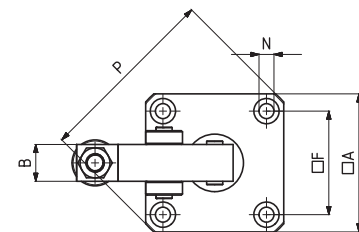
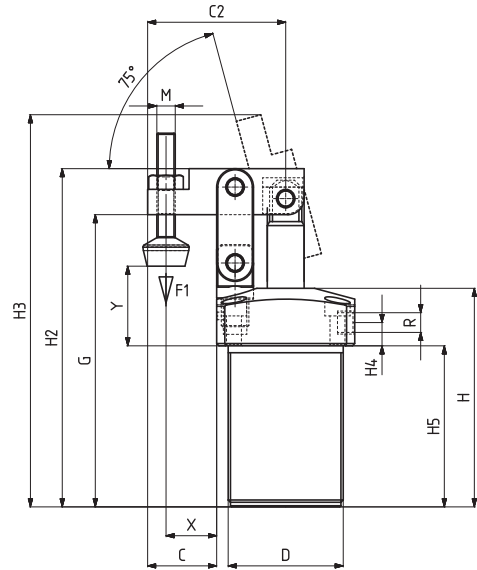


Modell Nr.	F1 (N)	Vn (dm ³)	Andruckspindel (SQUEEZE SCREW)	Gewicht (WEIGHT) (gr)	BAR
6015 - 25	200	0,13	M6 x 40	580	6
6015 - 32	300	0,25	M8 x 50	950	6
6015 - 40	500	0,46	M8 x 50	1200	6
6015 - 50	700	0,79	M12 x 80	1900	6

F1 : Druckkraft (EXERTING FORCE)

Vn ,der Luftverbrauch für eine doppelte Bewegung bei einem Druck von 6 bar (Vn „AIR CONSUMPTION PER DOUBLE STROKE IN dm³ AT 6 BAR)

Achtung: Verwenden Sie ausschließlich gefilterte und geölte Luft.
Note: Operate only with filtered and lubricated air.



PNEUMATISCHE HEBELSPANNER-FLANSCHVERSION

Der Zylinder ist doppelt wirkend und magnetisch

- Der Grundkörper wurde aus hochfestem Aluminium hergestellt und gegen Korrosion eloxiert.
- Die Kolbenstange wurde gegen Verschleiß und Korrosion hart-verchromt und poliert.
- Die mechanischen Teile sind aus Qualitätsstahl gefertigt und brüniert.

Zubehör: (nicht im Lieferumfang erhalten)

- 1-) Verbindungsmutter (6010-3)
- 2-) Verbindungsflansch (6010-4)
- 3-) Andrückteil (911, 912, 913, 914, 915, 916)

- 1- Montage von oben durch die Flansch mit den Innensechskantschrauben (DIN 912)
- 2- Das Gehäuse in eine Gewinde-Bohrung schrauben und mit der Verbindungsmutter festziehen.
- 3- Das Gehäuse in eine Bohrung einsetzen und mit Verbindungsmutter von oben und unten festziehen.

PNEUMATIC TOGGLE CLAMP - BODY WITH FLANGE CONNECTION

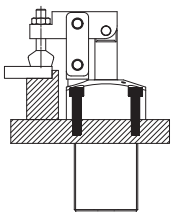
- Cylinder is double acting.
- The body is made of strength aluminum.
- Anodised for Corrosion resistance.
- The piston rod is hard chrome plated and shapely polished for to high wear resistance and corrosion resistance.
- Parts of mechanism are made of steel and blued.

Accessories : (not included in the price)

- 1-) Connection nut (6010-3)
- 2-) Connection flange (6010-4)
- 3-) Squeeze part (911,912,913,914,915,916)

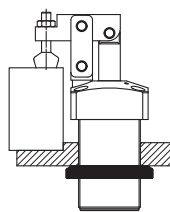
Montagemöglichkeiten

Mounting options



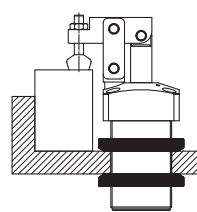
1- Montage von oben durch die Flansch mit den Innensechskantschrauben (DIN 912)

1- Mounting from above with imbus bolt through the flange. (DIN 912)



2- Das Gehäuse in eine Gewindebohrung schrauben und mit der Verbindungsmutter festziehen.

2-By screwing the body into a tapped hole and mounting with connection nut.



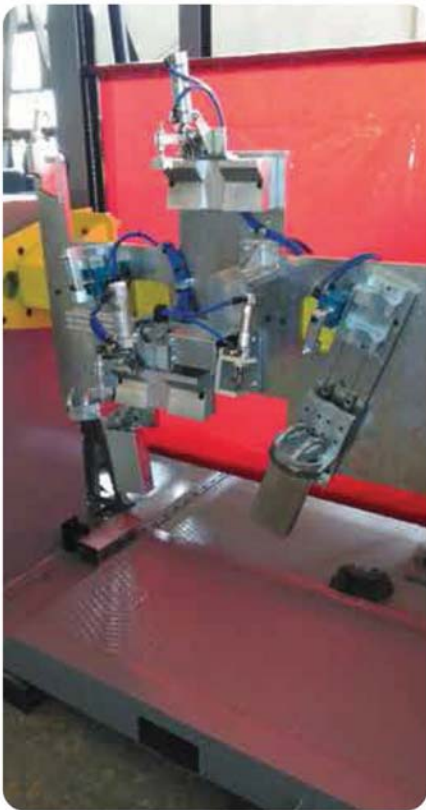
3- Das Gehäuse in eine Bohrung einsetzen und mit Verbindungsmutter von oben und unten festziehen.

3-By inserting the body into a plain hole and Mounting with connection nuts, from above and from below.

Modell Nr.	A	B	C	C2	D	F	G	H	H2	H3	H4	H5	M	Ø N	P	R	X	Y Min	Y Max	Kolben Ø
6015 - 25	50	16	25	50	M 40 x 1,5	37	114	87	134	147	11,5	62	M6	5,5	66	M5	16	20	39	25
6015 - 32	60	16	30	60	M 50 x 1,5	45	132	100	152	172	10	73	M8	6,5	80	G1/8	22	19	46	32
6015 - 40	65	16	33,5	66	M 55 x 1,5	50	132	100	156	179	10	73	M8	6,5	85	G1/8	23,5	22	47	40
6015 - 50	75	20	41,5	79	M 65 x 1,5	58	146	107	176	200	10,5	80	M12	8,5	100	G1/8	26	2	45	50

Hinweis: Schwenkspanner können nur bei dem "Y" Hub spannen.

Note: Swing clamps can squeezing only during the "Y" stroke.



6010-1



Hinweis:

- Aus hochfestem Aluminium. Korrosionsresistenz eloxiert.
- Zubehör: (nicht im Lieferumfang erhalten)
- 1-) Druckschraube (911,912,913,914,915,916)

Montage des Spannarms:

- 1) Spannarm mit Federring und Schraube anlegen.
- 2) Spannarm in die richtige Posotion drehen.
- 3) Spannarm mit Schraubenschlüssel festhalten und Schraube anziehen.

Demontage des Spannarms:

- 1-) Spannarm mit Schraubenschlüssel festhalten und Schraube lösen
- 2-) Wie unten abgebildet, mit dem Kunststoffhammer von unten leicht aufschlagen und den Spannarm von der Kolbenstange trennen

Achtung: Wie unten abgebildet , auf keinen Fall von der Seite schlagen !

NOTE:

- Made of strength aluminum. Anodised for Corrosion resistance.

Accessories : (not included in the price)

- 3-) Squeezing screw (911,912,913,914,915,916)

Mounting of squeezing arm:

- 1-) Set up squeezing arm with spring washer and bolt on the piston rod.
- 2-) Turn squeezing arm into position.
- 3-) Hold clamping arm fixed with wrench and tighten bolt.

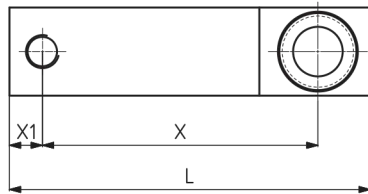
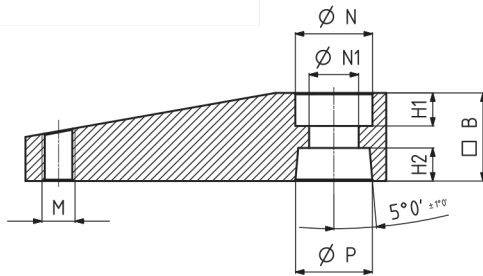
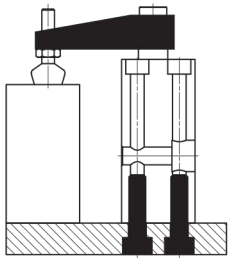
Squeezing arm removal:

- 1-) Hold clamping arm fixed with wrench and loosen bolt.
- 2-) As in the following picture, With light blows from below (plastic hammer), separate squeezing arm from the piston rod.

Caution! As in the following picture, Definitely, from side blow should not be applied.

Spannarm
Squeezing Arm

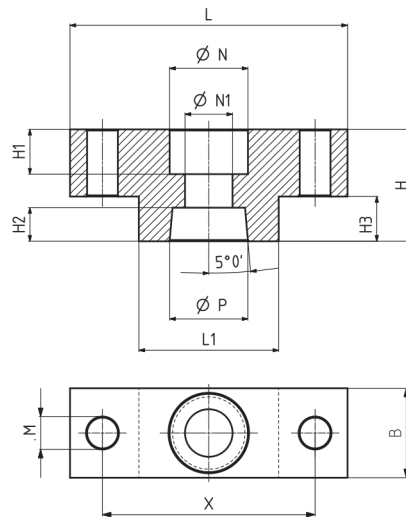
Montagemöglichkeiten
Mounting options



Modell Nr.	B	H1	H2	L	M	ØN	ØN1	ØP	X	X1
6010-1-25	16	6	6,5	66	M6	14,5	9	14	50	6
6010-1-32	20	7	9	80	M8	14,5	9	16	60	9
6010-1-40	20	7	9	90	M8	14,5	9	16	70	9
6010-1-50	25,5	9	10	105	M12	17	11	20	80	10



6010-2

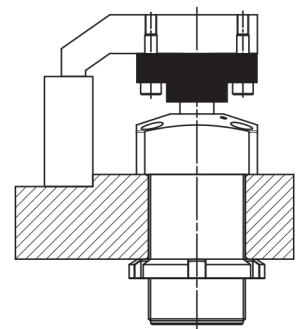


Spannadapter
Squeezing Arm Adapter

Hinweis:

- Aus hochfestem Aluminium. Korrosionsresistenz eloxiert.
 - Für die Montage wird eine spezielle Spannarm- Konstruktion verwendet.
- NOTE:
- Made of strength aluminum. Anodised for Corrosion resistance.
 - Used for mounting of special construction squeezing arm.

Montagemöglichkeiten
Mounting options



1-) Montage: als Verbindungselement zwischen einem Spannarm und einer Kolbenstange.

1-) Mounting as a connection element between an individual squeezing arm and the piston rod.

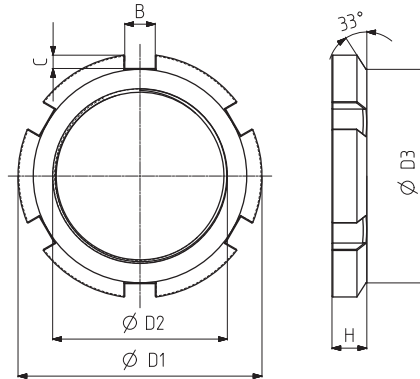
Modell Nr.	B	H	H1	H2	H3	L	L1	M	ØN	ØN1	ØP	X
6010-2-25	16	20	8	6,5	8	50	25	5,5	14,5	8,5	14	38
6010-2-32-40	19	25	11	9	10	60	30	7	14,5	8,5	16	45
6010-2-50	25	30	14	10	12	65	30	9	18,5	10,5	20	48

6010-3



Nutmutter (DIN 70852)
Connection Nut (DIN 70852)

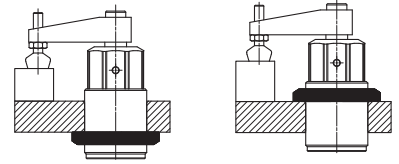
Modell Nr.	B	C	ØD1	ØD2	ØD3	H
6010-3-25	7	3,3	56	M 40 x 1,5	49	8
6010-3-32	8	3,8	68	M 50 x 1,5	60	8
6010-3-40	8	3,8	75	M 55 x 1,5	67	8
6010-3-50	11	4,3	85	M 65 x 1,5	76	9



Hinweis:
- Aus Stahl, gegen Korosion galvanisch verzinkt (Cr3).

NOTE:
- made of steel and coated galvanized (Cr3) for corrosion resistance.

Montagemöglichkeiten
Mounting options



- 1-) Montage mit Nutmutter von oben zur Befestigung des Schwenkspanners in der Vorrichtung.
- 2-) Schraubwerkzeug DIN 1810 A

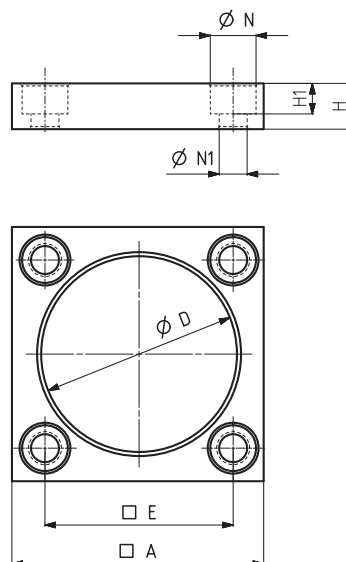
- 1-) Mounting with connection nut from above locking swing clamp on fixture.
- 2-) The key, will be used for squeeze DIN 1810 A

6010-4



Gewindeflansch
Connection Flange

Modell Nr.	A	E	ØD	H	H1	ØN	ØN1
6010-4-25	50	37	M 40 x 1,5	9	6	9	5,5
6010-4-32	60	45	M 50 x 1,5	12	7	11	6,5
6010-4-40	70	50	M 55 x 1,5	12	7	11	6,5
6010-4-50	80	58	M 65 x 1,5	15	9	13	8,5



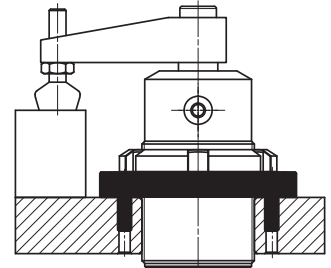
Hinweis:
- Aus Stahl, gegen Korosion galvanisch verzinkt (Cr3).

Vorteile:
Kein Gewinde in der Vorrichtung muss geschnitten werden.

Hinweis: Die Bohrungslöcher im Gewindeflansch der Produkte 6014 und 6015 sind gleich.

NOTE:
- made of steel and coated galvanized (Cr3) for corrosion resistance.
Advantages :
Avoids cutting a large thread on the fixture.
Note : The hole centers are the same with 6014 and 6015 coded products hole centers.

Montagemöglichkeiten
Mounting options



- 1) Schwenkspannerbefestigung an Flansch.
- 2) Montage mit Nutmutter zur Befestigung des Schwenkspanners in der Vorrichtung
- 3) Befestigung durch Verbindungslöcher auf der Flansch.

- 1-) mounting with swing clamp screwed into flange.
- 2-) mounting with connection nut for locking swing clamp on fixture.
- 3-) mounting with connection holes on the flange.

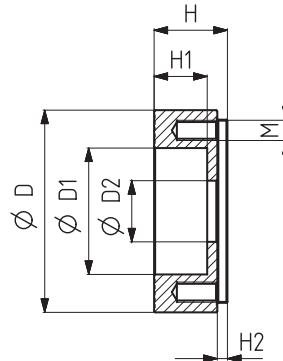
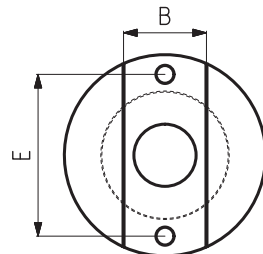
6010-5



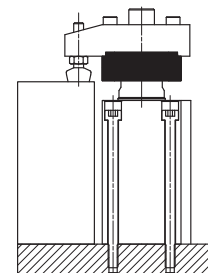
Hinweis:
- Aus Stahl gefertigt, gegen Korrosion brüniert
- zum Schutz der Kolbenstange vor Schweißspritzern und äußeren Schäden.

NOTE:
- Made of strength aluminum. Anodised for Corrosion resistance.
- Protects the piston rod against welding spatter and external factors

Schutzadapter (für Kolbenstange)
Protection Adapter (For Piston Rod)



Montagemöglichkeiten
Mounting options



1) Nur für Produkte der Serie 6011 verwendbar.
1-) Can be used for only 6011 series products.

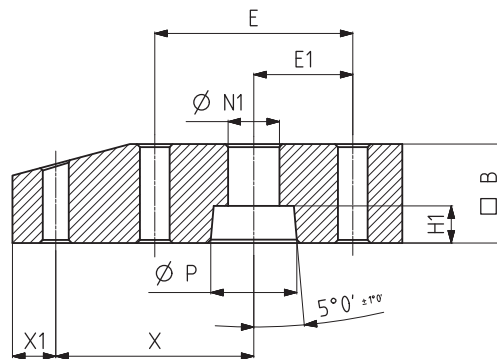
Modell Nr.	B	E	ØD	ØD1	ØD2	H	H1	H2	M
6010-5-25	16,4	32	40	25	14,1	14,5	9,5	2	M4
6010-5-32 -40	22,6	41,4	50	32	16,1	18	11	3	M6
6010-5-50	25,8	46,5	60	39	20,1	33	25	5	M6

6010-6

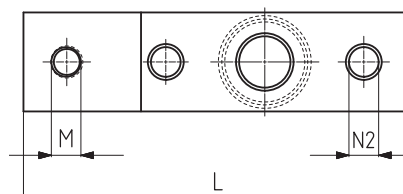


Hinweis:
- Aus Stahl gefertigt, gegen Korrosion brüniert

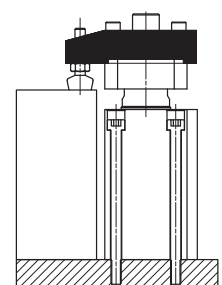
NOTE:
- Made of strength aluminum. Anodised for Corrosion resistance.



Spannarm (für Schutzadapter)
Squeezing Arm (For Product Adapter)



Montagemöglichkeiten
Mounting options

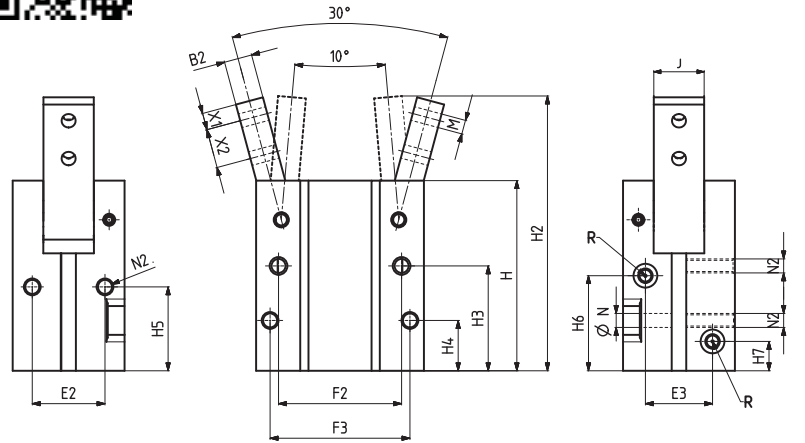
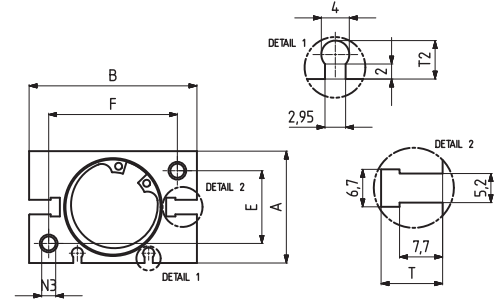


Modell Nr.	B	E	E1	H1	L	M	ØN1	ØN2	P	X	X1
6010-6-25	16	32	16	6,5	63	M6	8,5	4,5	14	32	7
6010-6-32 -40	22	41,4	20,7	9	82	M8	10,5	6,5	16	45	10
6010-6-50	25	46,5	23,25	10	105	M10	12,5	6,5	20	65	10

6021

Modell Nr.	Kolben Ø	Theoretisches Moment (Theorem Moment) (M)		Max. Spannweite (Max. Length of Gripping) (L)	Spannkraft (Holding Force) (F)	Spannkraft (N) (Clamping Force) (N) 5 bar / for 5 bar		Backenwinkel (Jaw Angle)	Betriebsdruck (Operation Pressure Range)	Max. Frequenz (Max. Frequency)	Gewicht (Weight) (gr)
		Geschlossen (closed)	Offen (open)			Geschlossen (closed)	Offen (open)				
6021 - 16	16	9 x P	12 x P	4	F = M / L x 0,85	13	17	-10° ~ 30°	1,5 - 7 bar	180 cycles/min	103
6021 - 20	20	17 x P	23 x P	6		16	22				193
6021 - 25	25	34 x P	44 x P	7		28	37				327
6021 - 32	32	61 x P	81 x P	8,5		42	56				525

L: Spannweite / Length of Gripping (cm) M: Theoretisches Moment / Theorem Moment (N.cm)
F: Spannkraft / Holding Force (N) P: Betriebsdruck / Operation Pressure (bar)



PNEUMATISCHER GREIFER- abgewinkelte Bewegung (V)

- doppelt wirkend und magnetisch.
- Grundkörper ist aus hochfestem Aluminium gefertigt.
- Greiferbacken bestehen aus Stahl und sind gehärtet.
- Auf dem Grundkörper sind Schlitz für Typ T und C Näherungsschalter für Endlagenabfrage.

PNEUMATIC GRIPPER – ANGLED MOTION (V)

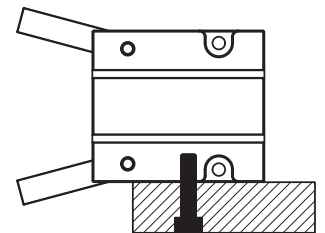
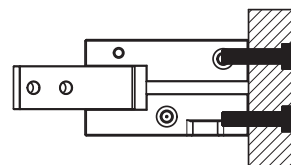
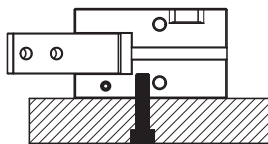
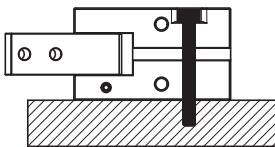
- Cylinder is double acting and magnetic.
- The body is made of strength aluminum.
- The gripper jaws made of steel and hardened.
- There are slots on the body, according to T type and C type sensors, for monitoring the position of piston.

Montagemöglichkeiten

- Ergonomischer Desing ermöglicht 4 verschiedene Montagemöglichkeiten des pneumatischen Greifers

Mounting options

- Pneumatic gripper can be mounted 4 different way through to ergonomic design.



Modell Nr.	A	B	B2	E	E2	E3	F	F2	F3	H	H2	H3	H4	H5	H6	H7	J	M	N	N2	N3	R	T	T2	X1	X2
6021 - 16	22	34	6	14	14	10,5	26	24	28	43,5	61	25,5	13	18	23,5	7	9	M3	3,3	M4	M4	M5	7	4,3	3	8
6021 - 20	26	45	7	16	16	15	35	30	36	55	77	29	13	19	26,5	8	12	M4	4,2	M5	M5	M5	10	4,3	4	10
6021 - 25	32	52	9	20	20	18	40	36	36	58	84	28,5	15	21,5	29	8	14	M5	5	M6	M6	M5	11	4,3	5	12
6021 - 32	40	60	10	26	26	24	46	44	50	68	98	37,5	18	30	34	10,5	18	M6	5	M6	M6	M5	11	5,5	6	14

6022



Modell Nr.	Kolben Ø	Strok (mm)	Max. Spannweite (Max. Length of Gripping) (L)	Spannkraft (N) (Clamping Force) (N) 5 bar / for 5 bar		Betriebsdruck (Operation Pressure Range)	Max. Frequenz (Max. Frequency)	Gewicht (Weight) (gr)
				Geschlossen (closed)	Offen (open)			
6022 - 16	16	8	4	24	18	1,5 - 7 bar	180 cycles/min	144
6022 - 20	20	12	6	47	35			255
6022 - 25	25	14	7	75	60			419
6022 - 32	32	16	8,5	100	85			719

L : Spannweite / Length of Gripping (cm) M : Theoretisches Moment / Theorem Moment (N.cm)
 F : Spannkraft / Holding Force (N) P : Betriebsdruck / Operation Pressure (bar)
 Spannkraften: gültig bei 5 bar Druck und mit 3 cm Spannweite / Clamping forces are valid in case of P = 5 bar pressure with gripping length L = 3 cm

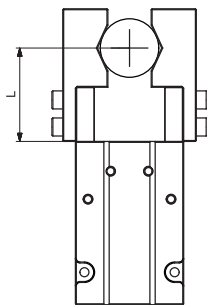
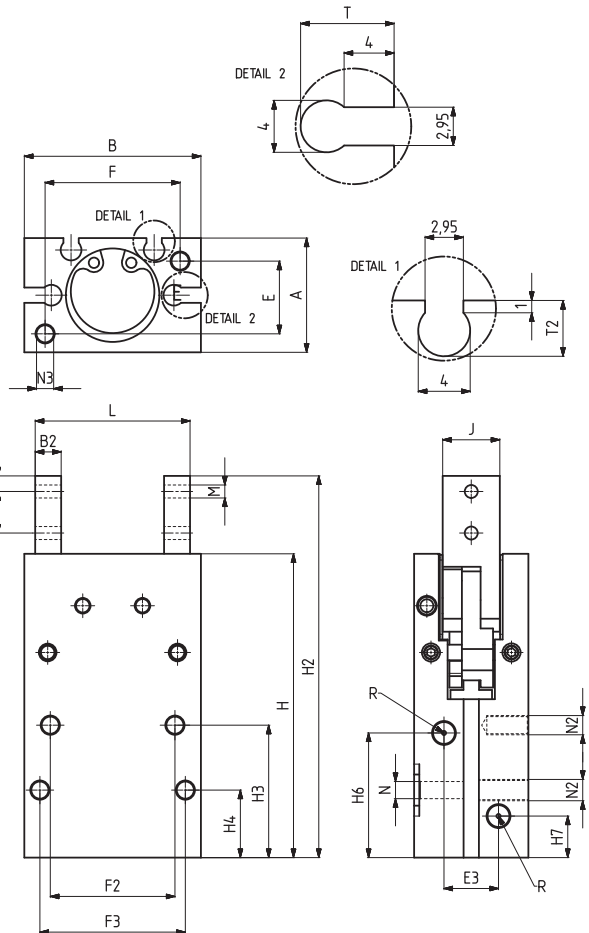


PARALLELER GREIFER

- doppelt wirkend und magnetisch.
- Grundkörper ist aus hochfestem Aluminium gefertigt
- Greiferbacken bestehen aus Stahl und sind gehärtet.
- Auf dem Grundkörper sind Näherungsschalter-Nuten Typ T und C für die Endlagenabfrage vorhanden.

PARALLEL GRIPPER

- Cylinder is double acting and magnetic.
- The body is made of strength aluminum.
- The gripper jaws made of steel and hardened.
- There are slots on the body, according to T type and C type sensors, for monitoring the position of piston.
- The closing action of the gripper is generated from the cylinder's thrust side, resulting in a higher gripping force.



Montageoptionen

- Ergonomischer Desing ermöglicht 4 verschiedene Montagemöglichkeiten des pneumatischen Greifers

Mounting options

- Pneumatic gripper can be mounted 4 different way through to ergonomic design.



Modell Nr.	A	B	B2	E	E2	E3	F	F2	F3	H	H2	H3	H4	H5	H6	H7	J	L Min	L Max	M	N	N2	N3	R	T	T2	X1	X2
6022 - 16	22	34	5	14	14	10,5	26	24	28	58,5	73,5	25,5	13	18	23,5	7	11	25	33	M3	3,3	M4	M4	M5	7	4,3	3	8
6022 - 20	26	45	6	16	16	15	35	30	36	69,5	88	29	13	19	26,5	8	12	32	44	M4	4,2	M5	M5	M5	10	4,3	4	10
6022 - 25	32	52	8	20	20	18	40	36	36	78,5	102,5	28,5	15	21,5	29	8	14	37	51	M5	4,2	M5	M6	M5	11	4,3	5	12
6022 - 32	40	60	10	26	26	24	46	44	50	90,5	120,5	37,5	18	30	34	10,5	18	43	59	M6	5	M6	M6	M5	11	5,5	7	15

Schnellspanner für optische Messgeräte

Toggle Clamps For Optical Measurement Technology

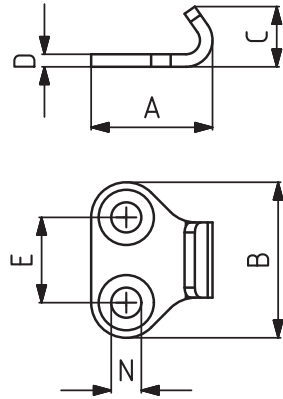
Produkteigenschaften:
Für die Nutzung mit optischen Messgeräten geeignet.
Gegen Licht- und Laser-Reflexionen brüniert.

Features of product;
Suitable for usage with optical measurement devices.
Blued against reflexions of light and laser





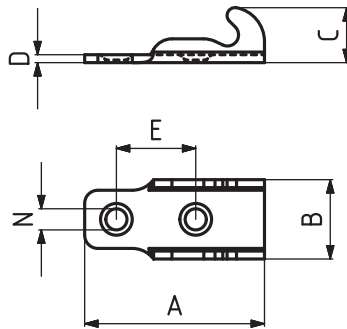
361



Code	Modell Nr.	Rostfrei (Edelstahl) (STAINLESS)	A	B	C	D	E	N
361-362-2-03	361-362-2	S-361-362-2	24	31	12	2,5	17	Ø 6

Gegenstück
Stretcher Parts

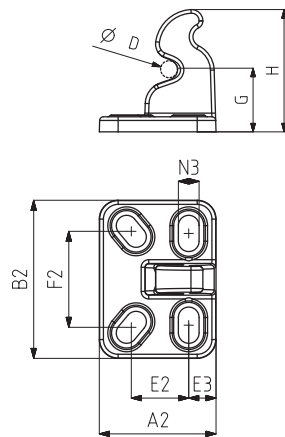
363



Code	Modell Nr.	Rostfrei (Edelstahl) (STAINLESS)	A	B	C	D	E	N
363-2-03	363-2	S-363-2	34	15	10,5	1,5	15	Ø 4

Gegenstück
Stretcher Parts

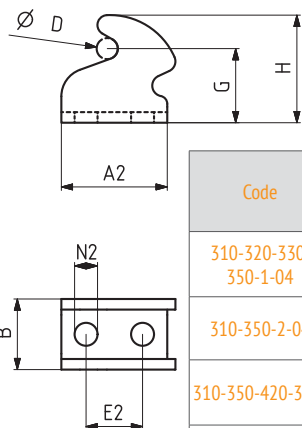
341



Code	Modell Nr.	A2	B2	D	G	H	E2	F2	N3
340-4-03	341-4	62	84	Ø10	33,5	65	28 - 33	45 - 57	11x19
340-5-03	341-5	66	84	Ø12	33,5	65	28 - 35	45 - 57	11x19

Gegenstück
Stretcher Parts

311

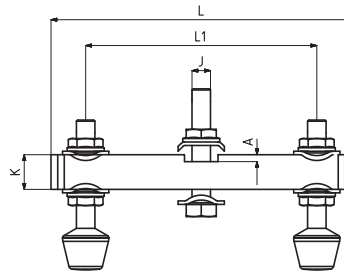


Code	Modell Nr.	Rostfrei (Edelstahl) (STAINLESS)	Schwarz (BLACK)	A2	B	D	G	H	E2	N2
310-320-330-350-1-04	311 - 312 - 321 - 331 - 351 - 1	S 310-320-330-350-1-04	B 310-320-330-350-1-04	24,5	15,5	Ø 3,5	12,5	19	10	Ø 5
310-350-2-04	311 - 312 - 351 - 2	S 310-350-2-04	B 310-350-2-04	28,5	15,5	Ø 3,5	16,5	23	10 - 14	5,5x7,5
310-350-420-3-04	311 - 312 - 351-421 - 3	S 310-350-420-3-04	B 310-350-420-3-04	30	20	Ø 5,5	21	30,5	16	Ø 6,5
310-350-4-5-04	311 - 312 - 351-4 - 5	S 310-350-4-5-04	B 310-350-4-5-04	45	28	Ø 7	27	39	18 - 21	8,5x10

Gegenstück
Stretcher Parts

931

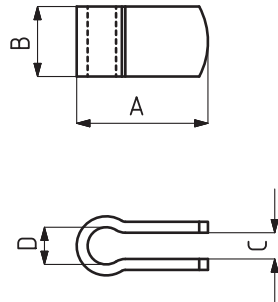
Querarm
Squeeze Part With Double Point



Modell Nr.	Schwarz (BLACK)	A	L	L1	J	K	(GR)
931-1	B 931 -	2,5	90	30-70	M5	10	75
931-2	B 931 -	2,5	110	30-80	M6	16	105
931-3	B 931 -	3	130	40-100	M8	20	210
931-4	B 931 -	4	160	50-120	M10	20	480
931-5	B 931 -	5	180	60-140	M12	25	750

941

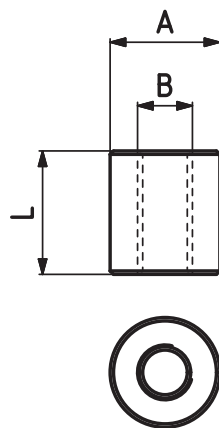
U-Halter zum Anschweißen
Bolt Retainers



Modell Nr.	Schwarz (BLACK)	PLS.UÇ	A	B	C	D
941 - 1	B 941 -	M5x35	25	10	5	Ø6,5
941 - 2	B 941 -	M6x40	25	13	5	Ø6,5
941 - 3	B 941 -	M8x50	30	16	6	Ø8,5
941 - 4	B 941 -	M10x70	37	20	8	Ø10,5
941 - 5	B 941 -	M12x80	40	25	10	Ø12,5

951

Mutter zum Anschweißen
Sleeve

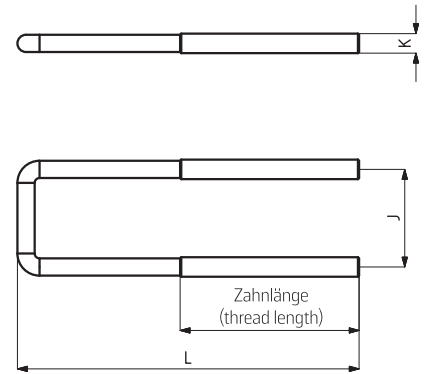


Modell Nr.	Schwarz (BLACK)	A	B	L
951 - 1	B 951 -	Ø10	M5	12
951 - 2	B 951 -	Ø12	M6	15
951 - 3	B 951 -	Ø16	M8	18
951 - 4	B 951 -	Ø18	M10	22
951 - 5	B 951 -	Ø20	M12	27
951 - 6	B 951 -	Ø25	M12	32



311

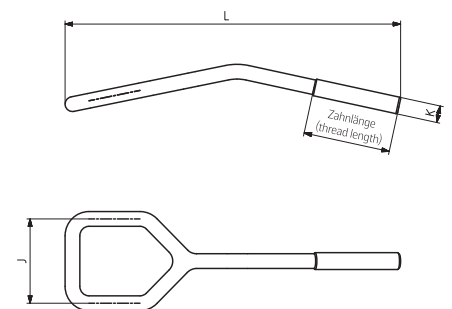
U- Haken
U Hook



Code	Modell Nr.	Rostfrei (Edelstahl) (STAINLESS)	Schwarz (BLACK)	J	K	L	Zahnlänge (Thread length)
150 - 63	311-312-321-331-351-1 311-312-351-2	S 150 - 63	B 150 - 63	23	M4	90	45
150 - 591	311-312-321-331-351-1 311-312-351-2	S 150 - 591	B 150 - 591	23	M4	75	45
150 - 155	311-312-321-331-351-1 311-312-351-2	S 150 - 155	B 150 - 155	23	M4	140	45
150 - 08	311-312-351 - 3	S 150 - 08	B 150 - 08	30	M6	105	75
150 - 156	311-312-351 - 3	S 150 - 156	B 150 - 156	30	M6	155	75
150 - 34	311-312-351 - 4	S 150 - 34	B 150 - 34	43	M8	145	95
150 - 198	311-312-351 - 4	S 150 - 198	B 150 - 198	43	M8	195	65
150 - 35	311-312-351 - 4	S 150 - 35	B 150 - 35	43	M8	295	85
150 - 148	341 - 4	--	B 150 - 148	50	M10	210	130
150 - 141	311-312-351 - 5	S 150 - 141	B 150 - 141	45	M10	180	110
150 - 285	341 - 5	--	B 150 - 285	54	M12	146	65
150 - 512	341 - 4	--	B 150 - 512	50	M10	260	130
150 - 516	311-312-351 - 5	S 150 - 516	B 150 - 516	45	M10	230	130

421

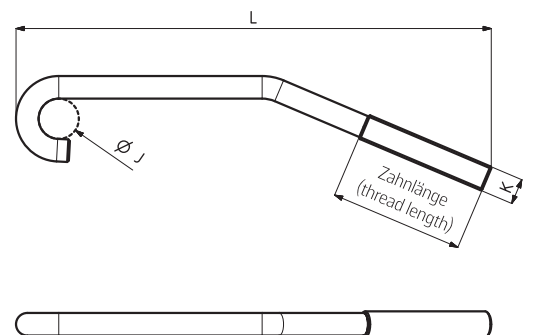
C- Haken
C Hook



Code	Modell Nr.	Rostfrei (Edelstahl) (STAINLESS)	Schwarz (BLACK)	J	K	L	Zahnlänge (Thread length)
150-139	421-3	S 150-139	B 150-139	40	M8	159	40

411

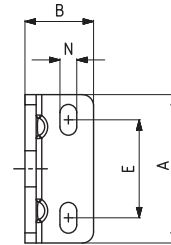
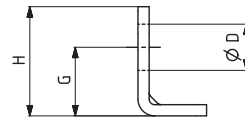
C- Haken
C Hook



Code	Modell Nr.	Rostfrei (Edelstahl) (STAINLESS)	Schwarz (BLACK)	J	K	L	Zahnlänge (Thread length)
150 - 69	411-412 - 2	S 150-69	B 150-69	9	M6	117	35
150 - 13	411-412 - 3	S 150-13	B 150-13	12,5	M8	147	40
150 - 44	411-412 - 4	S 150-44	B 150-44	16	M10	197	55

511

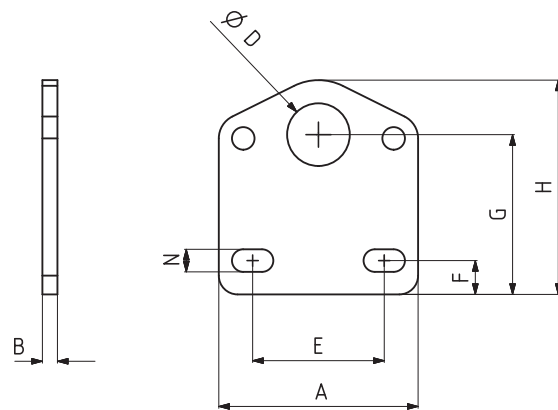
waagerechter Fuß
Horizontal Base



Code	Modell Nr.	Rostfrei (Edelstahl) (STAINLESS)	Schwarz (BLACK)	A	B	Ø D	E	G	H	N
510-1-01	511-1	S 511 -	B 511 -	44	20	12,5	21,5 - 31,5	19,5	30,5	5,5x10,5
510-2-01	511-2	S 511 -	B 511 -	53	24,5	16,5	30 - 40	24,5	39	6x11
510-3-01	511-3	S 511 -	B 511 -	60	30	20,5	33,5 - 42,5	30,5	48	6,5x11
510-5-6-01	511-5 511-6	S 511 -	B 511 -	78	36	24,5	42 - 57	38	61	8,5x16

512

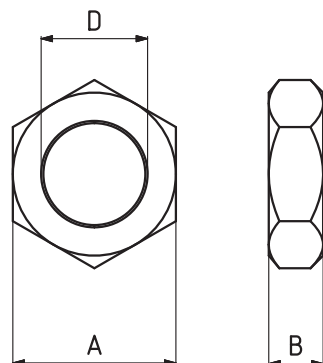
senkrechter Fuß
Vertical Base



Code	Modell Nr.	Rostfrei (Edelstahl) (STAINLESS)	Schwarz (BLACK)	A	B	Ø D	E	F	G	H	N
510-1-02	512-1	S 512 -	B 512 -	44	3	12,5	21,5 - 31,5	8,5	35	46	5,5x10,5
510-2-02	512-2	S 512 -	B 512 -	53	4	16,5	30 - 40	9	42,5	57	6x11
510-3-02	512-3	S 512 -	B 512 -	60	5	20,5	33,5 - 42,5	12,5	52	69	6,5x11
510-5-02	512-5 512-6	S 512 -	B 512 -	78	6	24,5	42 - 57	15	64,5	87,5	8,5x16

511-512
513

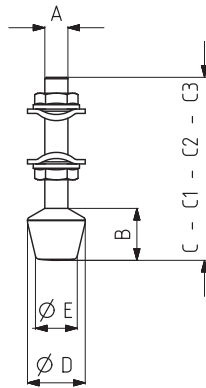
Mutter
Nut



Code	Modell Nr.	Rostfrei (Edelstahl) (STAINLESS)	Schwarz (BLACK)	A	B	D
150-327	511-0	S 511 -	B 511 -	17	6	M10X1
150-103	511-512-1	S 511 -	B 511 -	19	7	M12X1.5
150-74	511-512-2	S 511 -	B 511 -	24	8	M16X1.5
150-21	511-512-3	S 511 -	B 511 -	30	9	M20X1.5
150-50	511-512-5-6	S 511 -	B 511 -	36	10	M24X1.5

911

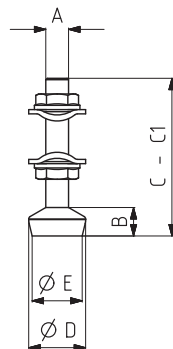
Andrückschraube mit Gummifuß
Rubber Silicon Squeeze Part



Code	Modell Nr.	Rostfrei (Edelstahl) (STAINLESS)	Schwarz (BLACK)	A	B	C	D	E
150-181	911 - 0	S 911 -	B 911 -	M 4	7	31	10	8
150-547	911 - 0 - C1	S 911 -	B 911 -	M 4	7	65,5	10	8
150-99	911 - 1	S 911 - .	B 911 -	M 5	10,5	43,5	12,5	9
150-545	911 - 1 - C1	S 911 -	B 911 -	M 5	10,5	68,5	12,5	9
150-86	911 - 2	S 911 - .	B 911 -	M 6	14,5	50,5	16	10,5
150-245	911 - 2 - C1	S 911 -	B 911 - .	M 6	14,5	110,5	16	10,5
150-246	911 - 2 - C2	S 911 -	B 911 - .	M 6	14,5	130,5	16	10,5
150-546	911 - 2 - C3	S 911 -	B 911 -	M 6	14,5	70,5	16	10,5
150-87	911 - 3	S 911 -	B 911 -	M 8	18	63,5	20	14
150-247	911 - 3 - C1	S 911 -	B 911 -	M 8	18	83,5	20	14
150-283	911 - 3 - C2	S 911 -	B 911 -	M 8	18	143	20	14
150-88	911 - 4	S 911 -	B 911 -	M 10	23,5	87	26,5	17
150-217	911 - 4 - C1	S 911 -	B 911 - .	M 10	23,5	125	26,5	17
150-116	911 - 5	S 911 - .	B 911 -	M 12	27,25	100	30	21

916

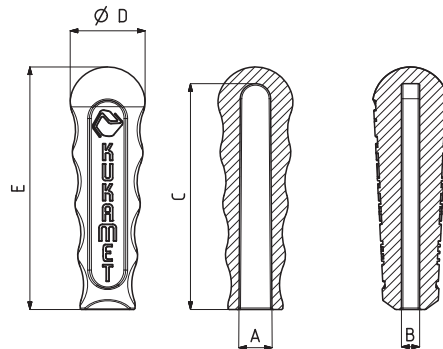
Andrückschraube mit Gummifuß
Rubber Silicon Squeeze Part



Code	Modell Nr.	Rostfrei (Edelstahl) (STAINLESS)	Schwarz (BLACK)	A	B	C	D	E
150-324	916 - 0	S 916 -	B 916 -	M 4	5	29	10	9
150-526	916 - 0 - C1	S 916 -	B 916 -	M 4	5	64	10	9
150-263	916 - 1	S 916 -	B 916 -	M 5	7	40	12	10
150-588	916-1-C1	S 916 -	B 916 -	M 5	7	65	12	10
150-264	916 - 2	S 916 -	B 916 -	M 6	10	46	16	13
150-265	916 - 3	S 916 -	B 916 -	M 8	12	57	20	16
150-266	916 - 4	S 916 -	B 916 -	M 10	16	79	26	20
150-328	916 - 5	S 916 -	B 916 -	M 12	19	91	30	24

921

Kunststoffgriff
Polyurethane Handle

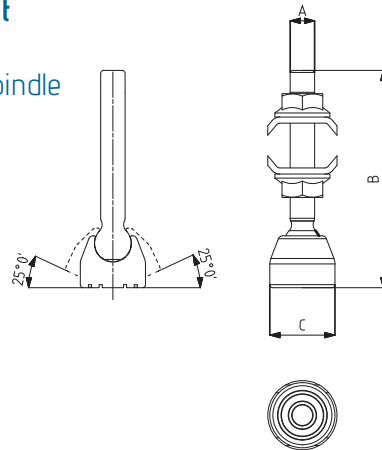


Modell Nr.	A	B	C	D	E
921 - 1	11	4	54	17,5	58
921 - 2	11	5	54	23	60
921 - 3	11	6	74	25	80
921 - 4	18	6	94	29	100
		8			
		10			



912

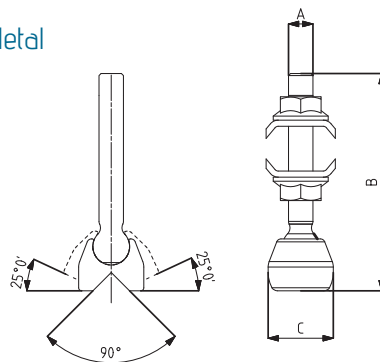
**Andrückschraube mit
Stahl-Gelenkfuß**
Swivel Metal Foot Spindle



Modell Nr.	Winkel (ANGLE)	A	B	C
912 - 2	25°	M6	53,5	Ø15
912 - 3	25°	M8	64,5	Ø20
912 - 4	25°	M10	90	Ø26,5
912 - 5	25°	M12	104	Ø30

913

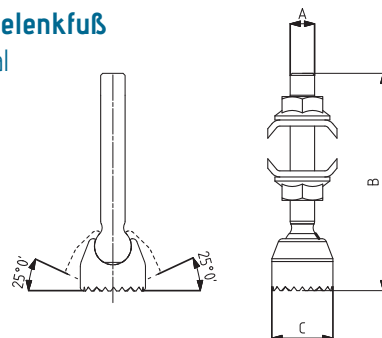
**Andrückschraube mit
Stahl-V-Gelenkfuß**
V Grooved Swivel Metal
Foot Spindle



Modell Nr.	Winkel (ANGLE)	A	B	C
913 - 2	25°	M6	53,5	Ø15
913 - 3	25°	M8	64,5	Ø20
913 - 4	25°	M10	90	Ø26,5
913 - 5	25°	M12	104	Ø30

914

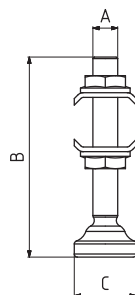
**Andrückschraube mit
gerädelttem Stahl-Gelenkfuß**
Knurled Swivel Metal
Foot Spindle



Modell Nr.	Winkel (ANGLE)	A	B	C
914 - 2	25°	M6	53,5	Ø15
914 - 3	25°	M8	64,5	Ø20
914 - 4	25°	M10	90	Ø26,5
914 - 5	25°	M12	104	Ø30

915

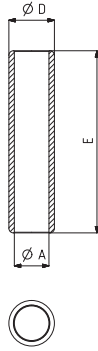
**Andrückschraube mit
Stahlfuß (fest)**
Fixed Metal Foot Spindle



Modell Nr.	A	B	C
915-1	M5	43	Ø14
915-2	M6	53,5	Ø16
915-3	M8	64,5	Ø20
915-4	M10	86	Ø25
915-5	M12	98	Ø30

921-M

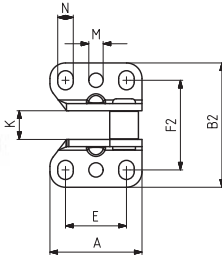
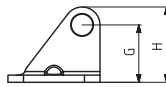
Handgriff aus Metall
Metal Handle



Code	Modell Nr.	A	D	E
921-1-2-M	110-210-310-410 510 710-810-1-2	11,5	16	60
921-1-2-M-C1	222-232-820-2	11,5	16	110
921-3-M	110-210-310-410 510-710-810-3	12	18	80
921-3-M-C1	222-232-240-4	12	18	130
921-4-M	110-210-310-410 510-4	19	25	100
921-4-M-C1	222-232-240-6	19	25	150

961

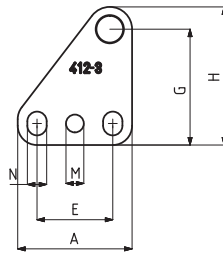
Gegenstück
Stretcher Parts



Code	Modell Nr.	Rostfrei (Edelstahl) (STAINLESS)	Schwarz (BLACK)	A	E	G	H	K	M	N	F2	B2
961-2	411-2	S 961 -	B 961 -	31	12 - 18	26	31,5	10		6x9,5	30,5 - 34,5	47
961-3	411-3	S 961 -	B 961 -	38,5	19 - 25	24	31,5	12		7x10	36,5 - 38	52
961-4	411-4	S 961 -	B 961 -	50	30	40	49	16	Ø 8,5	10,5x15	56 - 65	84

962

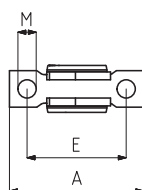
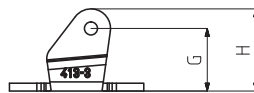
Gegenstück
Stretcher Parts



Code	Modell Nr.	Rostfrei (Edelstahl) (STAINLESS)	Schwarz (BLACK)	A	B	E	G	H	K	M	N
962-2	412-2	S 962 -	B 962 -	31	15	12 - 18	40	45,5	10		6x9,5
962-3	412-3	S 962 -	B 962 -	38,5	18	19 - 25	39	46,5	12		7x10
962-4	412-4	S 962 -	B 962 -	50	24	30	67	76	16	Ø 8,5	10,5x15

963

Gegenstück
Stretcher Parts



Code	Modell Nr.	Rostfrei (Edelstahl) (STAINLESS)	Schwarz (BLACK)	A	E	M	G	H
963-3-03	413-3	S 963-3 -	B 963-3 -	51,5	38	Ø 7	24	31,5



SGL KÜMPERS



FARPLAS



Mercedes-Benz
Türk A.ş.



FORD OTOSAN



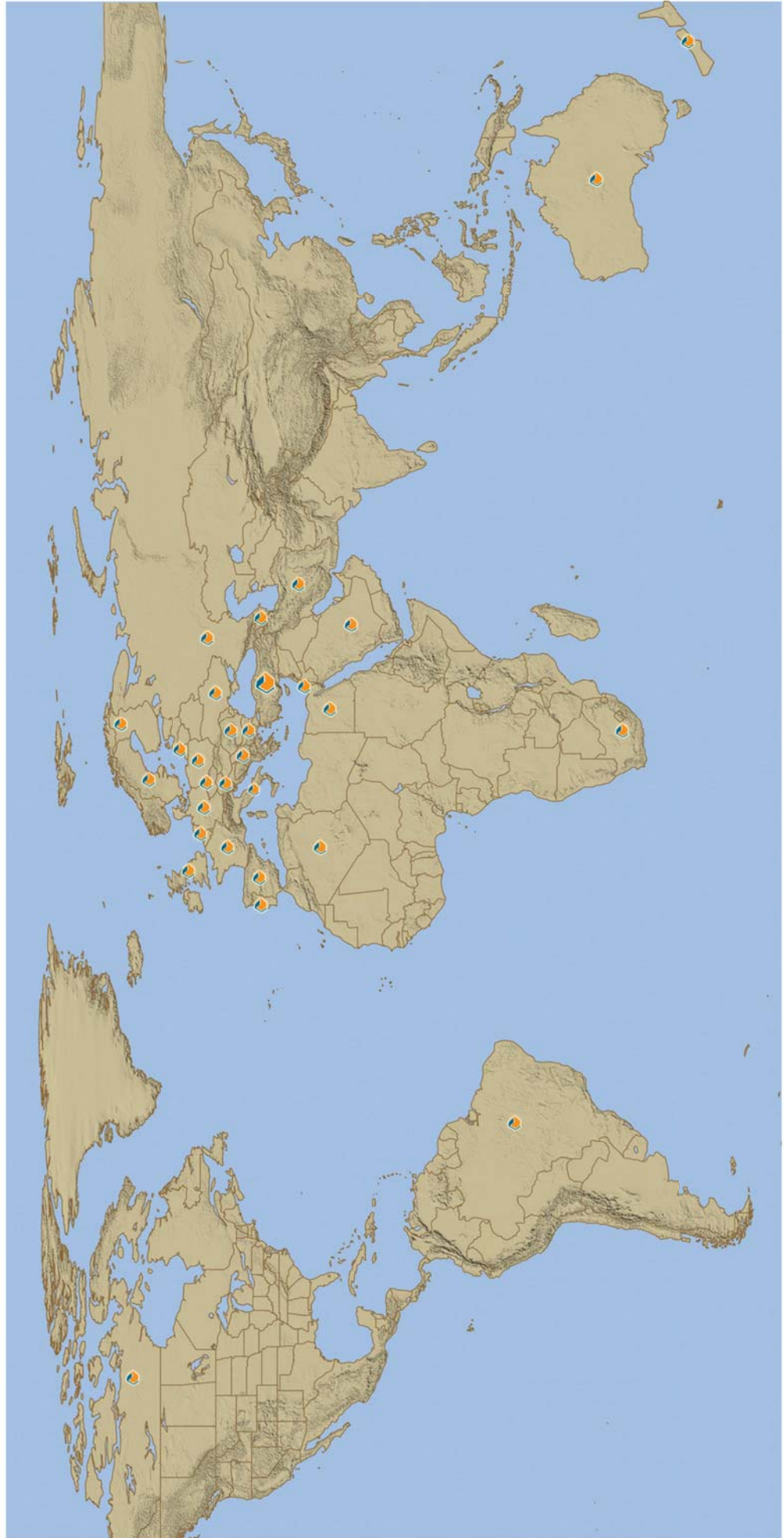
RENAULT



TOFAŞ TÜRK OTOMOBİL FABRİKASI A.Ş.



KUKAMET Weltweit
KUKAMET in the World



SCHNELLSPANNER / TOGGLE CLAMPS

Produktkatalog / Product Catalogue

www.kukamet.com.tr

EUROMEXICANA DE IMPORTACIONES INDUSTRIALES TECNOLOGICAS SA DE CV

Presa Nejapa 128-402 col. irrigacion - delg. Miguel Hidalgo

CP. 11500 CIUDAD DE MEXICO - MEXICO

TELF. +52 5550688173 amalia.contreras@euromexicanadeimportaciones.com.mx

OF. AGUASCALIENTES

Jose Maria Escrivá de Balaguer 83 13-16 plaza bonaterra

CP. 20296 Aguascalientes - AGUASCALIENTES - MEXICO

TELF. +52 4493618997 - 4492544041 j.vegas@euromexicanadeimportaciones.com.mx

WWW.EUROMEXICANADEIMPORTACIONES.COM.MX